



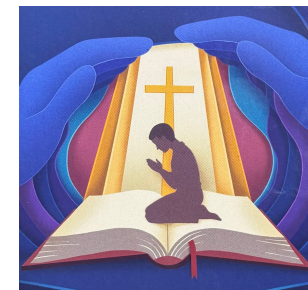
ESCOLA SABATINA

TRIMESTRE
2 – 2026

SEMANA: **2**

CRESCENDO EM UM RELACIONAMENTO COM DEUS

CONHECENDO A DEUS



<https://www.alicao.com.br>
ABA – Lição da Semana
ABA – Comentários da LES
Claudio Arantes



Dr. Claudio Arantes
Anestesiata
Caçador - SC

04.04 SÁBADO – INTRODUÇÃO



A IMAGEM APRESENTA UMA PESSOA QUE TEM DIANTE DE SI TODO O UNIVERSO – **A CRIAÇÃO** – E UMA GRANDE **CRUZ**, E QUE ESTÁ LENDO UM **LIVRO**. A MENSAGEM É CLARA: **A CRIAÇÃO FALA DE DEUS E DE SEUS ATRIBUTOS, MAS É POR MEIO DA BÍBLIA, QUE NOS APRESENTA A PESSOA DE CRISTO E A OBRA SALVÍFICA DA REDENÇÃO, QUE TEMOS O MAIOR, MAIS CLARO E SUFICIENTE CONHECIMENTO DO CARÁTER DO DEUS CRIADOR.**

“E A VIDA ETERNA É ESTA: QUE **CONHEÇAM A TI, O ÚNICO DEUS VERDADEIRO**, E **A JESUS CRISTO, A QUEM ENVIASTE.**” Jo. 17:3

PALAVRA-CHAVE: CONHECER (GINOSKO)

NÃO É APENAS CONHECIMENTO INTELECTUAL OU TER INFORMAÇÕES SOBRE DEUS

**É O CONHECIMENTO QUE PROVÉM DE UM RELACIONAMENTO ÍNTIMO E CONTÍNUO
IMPLICA EXPERIÊNCIA E ENVOLVIMENTO COM PROFUNDIDADE**

NA BÍBLIA ESSE TIPO DE CONHECIMENTO SIGNIFICA SEMPRE:

ALIANÇA, COMUNHÃO E INTIMIDADE

**VIDA ETERNA: NÃO É SÓ SOBRE TEMPO INTERMINÁVEL
É SOBRE RELACIONAMENTO VIVO, FIEL E TRANSFORMADOR, COM DEUS, POR MEIO DE CRISTO.**

O CONHECIMENTO VERDADEIRO ENVOLVE COMPREENDER:

DEUS, O PAI, É O **ÚNICO DEUS VERDADEIRO**;

JESUS, O CRISTO, É **O ÚNICO MEDIADOR E SALVADOR**,

E É **O PERFEITO REVELADOR DO CARÁTER DE DEUS.**

O ESPÍRITO SANTO DE DEUS É O **ÚNICO AGENTE CONDUTOR DA OBRA DE DEUS.**

A CRUZ É O MAIOR PONTO DA REVELAÇÃO DE DEUS SOBRE SI MESMO.

MENSAGEM PROFÉTICA:

EM PARÁBOLAS DE JESUS, 245

“A ESCURIDÃO DO FALSO CONCEITO ACERCA DE DEUS É QUE ESTÁ ENVOLVENDO O MUNDO. OS HOMENS ESTÃO PERDENDO O CONHECIMENTO DE SEU CARÁTER. ESTE TEM SIDO MAL COMPREENDIDO E MAL-INTERPRETADO. [...] OS ÚLTIMOS RAIOS DA LUZ MISERICORDIOSA, A ÚLTIMA MENSAGEM DE GRAÇA A SER DADA AO MUNDO, É UMA REVELAÇÃO DO CARÁTER DIVINO.”

DESDE A SAÍDA DO ÉDEN:
FALSAS CONCEPÇÕES SOBRE DEUS
DISTORÇÃO DO CARÁTER DIVINO.
[A OBRA DO ENGANO E DA MENTIRA]



REVELAÇÃO:
DEUS NÃO PODE SER CONHECIDO COMPLETAMENTE. DEUS PODE SER COMPREENDIDO POR MEIO DE SUA **AUTOREVELAÇÃO: NA CRIAÇÃO, NA HISTÓRIA, NA PALAVRA ESCRITA E, ACIMA DE TUDO, NA VIDA E OBRA DE CRISTO.**
[O MISTÉRIO ETERNO REVELADO NA CRUZ]



CONHECIMENTO:
CONHECER A DEUS CONDUZ O SER HUMANO A VIVER COMO CRISTO, PELA PROXIMIDADE, AMOR E TRANSFORMAÇÃO. DEUS SE REVELA, TAMBÉM, POR MEIO DE SEUS FILHOS. IRMÃOS E IRMÃS EM JESUS.



MISSÃO:
A MENSAGEM FINAL AO MUNDO É UMA REVELAÇÃO ADEQUADA DO CARÁTER MISERICORDIOSO DE DEUS, ESPECIALMENTE SEU AMOR, SANTIDADE E VERDADE.

05.04 DOMINGO – UMA IMAGEM MAIS CLARA DE DEUS

FOCO DO DIA:

A BÍBLIA REVELA QUEM DEUS É:
DE FORMA CLARA E PROGRESSIVA;
SUA PESSOA, SEU CARÁTER E SEUS ATRIBUTOS.

O GRANDE CONFLITO SE INICIOU E PERMANECE COMO
TENTATIVA DE DISTORCER O CARÁTER DE DEUS.

A MAIOR EXPRESSÃO DA PESSOA E DO CARÁTER DE
DEUS É MANIFESTA EM JESUS, O CRISTO, E SEU FILHO.

VIDA PRÁTICA:

VOCÊ JÁ OUVIU A EXPRESSÃO “O MEU DEUS...”
ESSE DEUS É O DEUS REVELADO NA BÍBLIA E NA
VIDA DE CRISTO? OU É CRIAÇÃO DE MINHA MENTE?

TODA VISÃO ERRADA DE DEUS,
SURGE DE UMA EXPECTATIVA ERRADA COM RELAÇÃO A DEUS
E/OU DE UMA VISÃO ERRADA DE SI MESMO PERANTE ELE.

A DESCONFIANÇA ESPIRITUAL SURGE DE UMA VISÃO FALHA
E DISTORCIDA DO CARÁTER DIVINO. GERA MEDO E SEPARAÇÃO.

CONHECER CORRETAMENTE A DEUS GERA CONFIANÇA,
PODER PARA A OBEDIÊNCIA FIEL E PROXIMIDADE.

AS AÇÕES DE LÚCIFER:

INTRODUZ DÚVIDA: (Gn. 3:1)
DISTORCE E QUESTIONA A PALAVRA DE DEUS

NEGA A VERACIDADE DE DEUS: (Gn. 3:4)
TORNA DEUS “NÃO CONFIÁVEL”

ACUSA DEUS DE EGOÍSMO E PROPÕE O SEU DESEJO (Gn. 3:5)
INDUZ AO PENSAMENTO DE QUE DEUS RETÉM COISAS BOAS

A QUEBRA DA CONFIANÇA EM DEUS É A RAIZ DO PECADO.

MENSAGEM PROFÉTICA:

EM MARAVILHOSA GRAÇA, 09 DE AGOSTO,
“PELA CONTEMPLAÇÃO DA BONDADE, MISERICÓRDIA,
JUSTIÇA E AMOR DE DEUS, MANIFESTADOS NA IGREJA,
O MUNDO DEVE TER UMA IDEIA DO SEU CARÁTER.”
“NOSSA OBRA É RESTAURAR A IMAGEM MORAL DE
DEUS NO SER HUMANO MEDIANTE A ABUNDANTE
GRAÇA DADA POR ELE POR INTERMÉDIO DE JESUS
CRISTO.

A ESTRATÉGIA:

SATANÁS NÃO NEGA A DEUS,
ELE O REDEFINE, DE FORMA INCORRETA.

PANTEÍSMO – DEUS ESTÁ EM TUDO E EM TODOS (DILUIÇÃO)

DEÍSMO – DEUS EXISTE, MAS ESTÁ DISTANTE (IMPESSOAL)

RELATIVISMO – CADA UM TEM SUA VERDADE SOBRE DEUS

LEGALISMO – DEUS É SÓ JUSTIÇA (RIGIDEZ DIVINA)

LIBERALISMO – DEUS É SÓ AMOR (FROUXIDÃO DIVINA)

POR FIM, ATÉÍSMO – DEUS NÃO EXISTE;

QUAL O FOCO DA ESTRATÉGIA?

UMA FALSA VISÃO DE DEUS

PRODUZ UMA FALSA RELAÇÃO COM DEUS

CUIDADO PASTORAL:

MINHA VIDA REVELA A VERDADE OU UMA
DISTORÇÃO DO CARÁTER DE DEUS?

O DEUS QUE EU CULTUO E ANUNCIO É O
DEUS DAS ESCRITURAS OU UMA IDEALIZAÇÃO
DE MINHA MENTE?

COMO POSSO ME TORNAR UMA EXPRESSÃO VIVA
E CORRETA DO CARÁTER DE DEUS AO MUNDO?

06.04 SEGUNDA – DEUS É SANTO

FOCO DO DIA:

SANTIDADE É O **ATRIBUTO CENTRAL DO CARÁTER DE DEUS** E A **BASE DE TODOS OS OUTROS ATRIBUTOS**.

DEUS É SEPARADO E DISTINTO DE TODA A CRIAÇÃO. A SANTIDADE O TORNA INCOMPATÍVEL COM O PECADO.

É EXATAMENTE A SANTIDADE DE DEUS QUE O TORNA CONFIÁVEL E DIGNO DE ADORAÇÃO.

A SANTIDADE DE DEUS:

DEUS É MORALMENTE PURO;

SANTIDADE EXCLUSIVA, PERFEITA E **INCOMPARÁVEL;**

SANTIDADE TRANSCENDENTAL – **EXTERNA À CRIAÇÃO**

A SANTIDADE SE REVELA NA HISTÓRIA E NO JUÍZO, OU SEJA, **SE REVELA NAS AÇÕES DE DEUS.**

A SANTIDADE E OS DEMAIS ATRIBUTOS:

O AMOR DE DEUS É SANTO:

PURO, SEM EGOÍSMO, SEM PREFERÊNCIAS, SEM INTERESSES.

O PODER DE DEUS É SANTO:

DEUS NÃO ABUSA, NÃO EXPLORA, NÃO AGE COM TIRANIA.

O CONHECIMENTO DE DEUS É SANTO:

É A VERDADE, É COMPLETO, NÃO É MANIPULADOR, É CONFIÁVEL.

A JUSTIÇA DE DEUS É SANTA:

É PACIENTE, É ADEQUADA, É EQUILIBRADA E É INFALÍVEL

VIDA PRÁTICA:

ESTAR DIANTE DE UM DEUS SANTO

DEVE GERAR **TEMOR REVERENTE** (Is. 6:5)

E **NÃO FAMILIARIDADE IRREVERENTE** (2 Tm. 3:1-5).

QUEM **REALMENTE** COMPREENDE A SANTIDADE DIVINA, PERCEBE MAIS E MELHOR A SUA CONDIÇÃO DE PECADOR E A **NECESSIDADE DE ARREPENDIMENTO E MUDANÇA NA VIDA PESSOAL E NOS AMBIENTES DE ADORAÇÃO.**

VIDA CRISTÃ NÃO É SÓ ESTAR PRÓXIMO DE ONDE DEUS ESTÁ. É ESTAR EM CONFORMIDADE COM SEU CARÁTER SANTO E PURO. É SE PERMITIR SER MUDADO.

MENSAGEM PROFÉTICA:

EM ATOS DOS APÓSTOLOS, 356-357

“A VERDADEIRA SANTIFICAÇÃO É RESULTADO DO PRINCÍPIO DO AMOR EM AÇÃO. ‘DEUS É AMOR E AQUELE QUE PERMANECE NO AMOR, PERMANECE EM DEUS, E DEUS, NELE.’ (1 Jo. 4:16) **A VIDA DAQUELE EM CUJO CORAÇÃO CRISTO HABITAR REVELARÁ A RELIGIÃO PRÁTICA.**”

“A SANTIFICAÇÃO NÃO É OBRA DE UM MOMENTO, DE UMA HORA, DE UM DIA, MAS DA VIDA TODA.”

CUIDADO PASTORAL:

VOCÊ PREFERE UM DEUS PRÓXIMO OU UM DEUS SANTO? OU ELE DEVE SER OS DOIS?

SANTIDADE NÃO É FRUTO DE DESEMPENHO, É FRUTO DA COMUNHÃO E CONFIANÇA.

A ESPIRITUALIDADE EQUILIBRADA MANTÉM DOSES JUSTAS DE INTIMIDADE E DE REVERÊNCIA.

07.04 TERÇA – DEUS É AMOR

FOCO DO DIA:

DEUS NÃO SOMENTE AMA,
DEUS É A ESSÊNCIA DO AMOR

TODO VERDADEIRO ENTENDIMENTO DE AMOR DEVE VIR DA REVELAÇÃO BÍBLICA E NÃO DAS DEFINIÇÕES E SENTIMENTALISMOS HUMANOS, QUE NÃO FALHOS.

CRISTO É A MAIOR EXPRESSÃO DO AMOR DE DEUS.

VIDA PRÁTICA:

NÃO DEVEMOS DEFINIR DEUS A PARTIR DE NOSSA PERCEPÇÃO E DEFINIÇÃO DO QUE É AMOR.

(POR EXEMPLO: DEFINIR O AMOR DE DEUS COMO O DE UM PAI, A PARTIR DO AMOR DE PAIS HUMANOS PODE SER DEVASTADOR PARA MUITAS PESSOAS.)

DEVEMOS DEFINIR O QUE É O AMOR A PARTIR DA PESSOA E DO CARÁTER DE DEUS.

O AMOR BÍBLICO/CRISTÃO NÃO É SENTIMENTO, É AÇÃO RELACIONAL E DOAÇÃO SACRIFICIAL.

PERMANECER EM DEUS = RECEBER E TRANSMITIR AMOR

O AMOR EM 1 JOÃO 4:7-19:

- 7 – O VERDADEIRO AMOR PROCEDE DE DEUS;
- 8 – AMOR É A ESSÊNCIA DE DEUS, E NÃO SÓ UM ATRIBUTO;
- 9-10 – O VERDADEIRO AMOR SE REVELA NO SACRIFÍCIO;
- 11 – O AMOR RECEBIDO DEVE SER COMPARTILHADO;
- 16 – O AMOR É EVIDÊNCIA DE COMUNHÃO;
- 18 – AMOR VERDADEIRO GERA SEGURANÇA E NÃO MEDO;
- 19 – O AMOR HUMANO É UMA RESPOSTA AO AMOR DE DEUS

MENSAGEM PROFÉTICA:

EM PATRIARCAS E PROFETAS, 09

“DEUS É AMOR. SUA NATUREZA E SUA LEI SÃO AMOR. SEMPRE FOI ASSIM E SEMPRE SERÁ.”

EM O GRANDE CONFLITO, 560

“DESDE O MINÚSCULO ÁTOMO ATÉ O MAIOR DOS MUNDOS... TODAS AS COISAS [...] DECLARAM QUE DEUS É AMOR.”

1 Coríntios 13:4-8:

1 Co. 13	O AMOR, COMO É EM DEUS	O QUE PRECISO DEIXAR DE SER
4	PACIENTE E BONDOSO SEM CIÚMES, SEM VAIDADE E SEM ORGULHO	IMPACIENTE E CHEIO DE MALDADE, POSSESSIVO, EGOÍSTA E ARROGANTE, EGOCÊNTRICO
5	NÃO É INCONVENIENTE, DESINTERESSADO, NÃO SE IRRITA E NÃO SE RESENTE DO MAL	IMPRÓPRIO E INOPORTUNO, CHEIO DE INTERESSES PESSOAIS, EXASPERADO E REVOLTADO, AMARGURA, RANCOR
6	NÃO SE ALEGRA COM A INJUSTIÇA, SE ALEGRA COM A VERDADE	SEM EMPATIA E SIMPATIA, APEGADO À MENTIRA
7	TUDO SOFRE, TUDO CRÊ, TUDO ESPERA, TUDO SUPORTA	SEM RESILIÊNCIA, SEM ESPERANÇA, IMEDIATISTA, FRÁGIL E IMATURO
8	JAMAIS ACABA	DESISTIR FÁCIL, ABANDONAR PESSOAS

O CONTRASTE REVELA DUAS COISAS:

DEUS É O PADRÃO / PRECISAMOS SER TRANSFORMADOS

CUIDADO PASTORAL:

MEU AMOR É REATIVO OU REFLETIVO?
SÓ AMO QUEM ME AMA OU REVELO O CARÁTER DIVINO?

AMAR É PERDOAR, TER PACIÊNCIA, ESPERAR,
E SE DOAR DE FORMA CONSTANTE E ATIVA.
NÃO É SÓ EMOÇÃO PASSIONAL E MOMENTÂNEA.

O AMOR DE DEUS DEVE MOLDAR NOSSO CARÁTER,
NÃO SÓ NOSSAS PALAVRAS.

08.04 QUARTA – DEUS E A CRIAÇÃO

FOCO DO DIA:

A CRIAÇÃO MOSTRA, AO MESMO TEMPO:

A TRANSCENDÊNCIA DIVINA

DEUS É TOTALMENTE DISTANTE E ACIMA E TOTALMENTE DIFERENTE E SEPARADO DE SUA OBRA CRIADA

E A IMANÊNCIA DIVINA

AO MESMO TEMPO DEUS É PRÓXIMO E SE IDENTIFICA COM O SER HUMANO CAÍDO, PRINCIPALMENTE EM CRISTO.

VIDA CRISTÃ PRÁTICA:

CONTEMPLAR A OBRA CRIADA NÃO NOS DEVE CONDUZIR APENAS À ADMIRAÇÃO; DEVE NOS GUIAR PARA A ADORAÇÃO PRÁTICA, CONTÍNUA E FIEL. E DEVE NOS LEVAR AOS PÉS DE CRISTO.

DEUS NÃO É UM CRIADOR DISTANTE;
ELE É UM CRIADOR RELACIONAL.

NOVA VIDA ESPIRITUAL DEVE REFLETIR UM EQUILÍBRIO SAUDÁVEL E RESPEITOSO:
TEMOR REVERENTE DIANTE DO CRIADOR
E INTIMIDADE COM O PAI.

AS DUAS DIMENSÕES DE DEUS:

ELOHIM

APRESENTA DEUS COMO CRIADOR, PODEROSO, SOBERANO, ETERNO, DISTINTO DA OBRA CRIADA

YAHWEH ELOHIM

APRESENTA DEUS COMO PRÓXIMO, ÍNTIMO, RELACIONAL E CUIDADOSO. UM DEUS DE ALIANÇA.

MENSAGEM PROFÉTICA:

EM CAMINHO A CRISTO, 09

“A NATUREZA E A REVELAÇÃO, AMBAS, DÃO TESTEMUNHO DO AMOR DE DEUS.”

EM EDUCAÇÃO, 21

“AS COISAS DA NATUREZA, QUE HOJE CONTEMPLAMOS, DÃO APENAS UMA PÁLIDA IDEIA DA GLÓRIA DO ÉDEN.”

“A CRIAÇÃO É O TEATRO QUE APRESENTA A GLÓRIA DE DEUS; MAS, POR CAUSA DO PECADO, O SER HUMANO NECESSITA DAS LENTES DAS ESCRITURAS PARA ASSISTIR AO ESPETÁCULO.”

(BASEADO EM TEXTO DE JOÃO CALVINO)

A CRIAÇÃO COMO REVELAÇÃO:

A CRIAÇÃO REVELA A EXISTÊNCIA DE DEUS:

SUA GRANDIOSIDADE E SUA MAJESTADE.

APRESENTA A DEUS, MAS NÃO TOTALMENTE.

A NATUREZA REVELA O PODER DE DEUS (Rm. 1:20)

A HISTÓRIA REVELA O CARÁTER DE DEUS

SÓ JESUS REVELA A PLENITUDE DIVINA

O PROBLEMA HUMANO:

TORNA A NATUREZA REVELAÇÃO ABSOLUTA

(PANTEÍSMO/DEUS É A NATUREZA)

IGNORA QUE DEUS SE REVELA (AGNOSTICISMO/SECULARISMO)

CUIDADO PASTORAL:

CONTEMPLAR PROFUNDAMENTE A NATUREZA É UMA FORMA DE CONHECER A DEUS.

EVITE REDUZIR DEUS A APENAS CONCEITOS TEÓRICOS. DEUS É PESSOAL E RELACIONAL.

AS MANEIRAS MAIS ÍNTIMAS DE CONHECER A DEUS ESTÃO EM SUA PALAVRA E EM CRISTO.

09.04 QUINTA – EMANUEL, DEUS CONOSCO

FOCO DO DIA:

JESUS

REVELAÇÃO MÁXIMA DO SER E DO CARÁTER DE DEUS;
TORNOU VISÍVEL O QUE ERA INVISÍVEL;
TORNOU REVELADO O QUE ERA MISTÉRIO.

POR MEIO DE JESUS DEUS SE APROXIMA,
EM PLENITUDE, DA HUMANIDADE CAÍDA.

IMANU'EL:

JESUS É DEUS CONOSCO
DEUS NÃO É DISTANTE: ELE SE APROXIMA;
DEUS NÃO É SÓ TRANSCENDENTE: ELE SE ENCARNA;
DEUS NÃO APENAS PROMETE: ELE CUMPRE;
DEUS NÃO APENAS FALA: ELE SE FAZ PRESENTE.
DEUS É RELACIONAL, FIEL À SUA ALIANÇA E
DEUS É ACESSÍVEL.

SEMPRE PRESENTE:

Mt. 1:23 DEUS CONOSCO (ENCARNADO)
CUMPRIMENTO DA PROMESSA DA PRESENÇA (Gn. 3:15 e Is. 7:14)
Mt. 28:20 DEUS SEMPRE CONOSCO (CONTINUIDADE)
CUMPRIMENTO DA PRESENÇA CONTÍNUA (Dt. 31:8 e Is. 41:10)
MATEUS INICIA E TERMINA SEU EVANGELHO NOS
DANDO A CERTEZA DE QUE DEUS SEMPRE ESTÁ CONOSCO.

IMANU'EL NÃO FOI APENAS UM EVENTO,
É UMA REALIDADE CONTÍNUA.

VIDA PRÁTICA:

- 1 VIVER COM A CONSCIÊNCIA DA CONSTANTE
PRESENÇA DE DEUS TRANSFORMA INTENÇÕES,
DECISÕES E ATITUDES
- 2 PRESENÇA CONSTANTE DE DEUS NÃO É
SENTIMENTO, É CONFIANÇA NA PROMESSA
- 3 RELACIONAMENTO COM DEUS
NÃO DEVE SER OCASIONAL.
DEVE SER CONSTANTE, REGULAR E INTENCIONAL.

MENSAGEM PROFÉTICA:

EM REFLETINDO A CRISTO, 01 DE JANEIRO,
"O BRILHO DO CONHECIMENTO DA GLÓRIA DE
DEUS É VISTO NA FACE DE JESUS CRISTO."

"CONTEMPLAMOS DEUS EM CRISTO."

CUIDADO PASTORAL:

CONHECER A DEUS É CONHECER E IMITAR A JESUS,
O CRISTO; SEU CARÁTER, SUAS AÇÕES E PALAVRAS

A VIDA CRISTÃ DEVE SER BASEADA NO SENSO DA
PRESENÇA DE DEUS E NÃO SÓ NOS SENTIMENTOS
GERADOS POR EVENTOS RELIGIOSOS E ESPIRITUAIS.

VIVO COMO ALGUÉM QUE É INTIMAMENTE GUIADO
E ACOMPANHADO PELA PRESENÇA DE DEUS OU
APENAS COMO ALGUÉM QUE ACREDITA NELE?

MENSAGEM PROFÉTICA:

EM EDUCAÇÃO, 8

“TODO SABER E DESENVOLVIMENTO REAL TÊM SUA FONTE NO CONHECIMENTO DE DEUS. [...] A MENTE HUMANA É COLOCADA EM COMUNHÃO COM A MENTE DIVINA, O FINITO COM O INFINITO. O EFEITO DESSA COMUNHÃO SOBRE OS ASPECTOS FÍSICO, MENTAL E ESPIRITUAL ESTÁ ALÉM DE TODA ESTIMATIVA.”

EM A CIÊNCIA DO BOM VIVER, 254

“O CONHECIMENTO DE DEUS É O FUNDAMENTO DE TODA VERDADEIRA EDUCAÇÃO E DE TODO SERVIÇO VERDADEIRO. É A ÚNICA SALVAGUARDA REAL CONTRA A TENTAÇÃO. SOMENTE CONHECENDO A DEUS É QUE PODEREMOS NOS TORNAR SEMELHANTES A ELE NO CARÁTER.”

POSSÍVEIS RESPOSTAS ÀS QUESTÕES FINAIS:

1 OUTROS ASPECTOS DO CARÁTER DE DEUS

JUSTIÇA (SALMO 89:14) EM EQUILÍBRIO COM O AMOR;
FIDELIDADE (LAMENTAÇÕES 3:22-23) E A CONSTÂNCIA DIVINA;
SOBERANIA (DANIEL 4:35) E O CONTROLE ABSOLUTO;
GRAÇA (EFÉSIOS 2:8) E O FAVOR IMERECIDO A PECADORES;
VERDADE (JOÃO 14:6) E O FUNDAMENTO DA REALIDADE;

2 CAMINHO A CRISTO, CAPÍTULO 1

DEUS É AMOR ATIVO E NÃO APENAS CONCEITO;
CRISTO REVELA DE FORMA VISÍVEL, O CARÁTER INVISÍVEL DE DEUS.
A CRUZ DEMONSTRA TANTO A JUSTIÇA COMO O AMOR:
NA CRUZ É PAGA A PENALIDADE DO PECADO, EM DEUS E O PECADOR ARREPENDIDO É SALVO E LIBERTO.

3 A IMAGEM CORRETA DE DEUS EM NÓS

CARÁTER REFLETIDO NA VIDA DIÁRIA (MATEUS 5:16);
CONHECIMENTO DA PALAVRA E ENSINO FIEL (2 TIMÓTEO 4:2)
AMAR AS PESSOAS, COM AMOR PRÁTICO (JOÃO 13:35)

4 SER SANTO NA PRÁTICA

SEPARAR-SE DO PECADO (ROMANOS 6:22)
CONSAGRAR-SE A DEUS (1 PEDRO 1:15-16)
PERMITIR-SE SER TRANSFORMADO PROGRESSIVAMENTE

EXTRA – RESUMO DO AUXILIAR

NÃO PODEMOS CONHECER A DEUS EM SUA INTEGRIDADE,
MAS PODEMOS CONHECÊ-LO EM RELACIONAMENTO COM ELE.

PARADOXOS:

O MESMO DEUS QUE É DISTANTE E SEPARADO É PRÓXIMO E ÍNTIMO;
O MESMO DEUS QUE CRIA E JULGA É O DEUS QUE REDIME E SALVA;
CONHECER A DEUS (INTIMIDADE) LEVA A TEMÊ-LO E ADORÁ-LO.

CONHECIMENTO, NA BÍBLIA, É LINGUAGEM DE ALIANÇA = RELACIONAMENTO

DEUS É TANTO APRESENTADO COMO SOBERANO E MAJESTOSO
COMO ÍNTIMO, PRÓXIMO E CUIDADOSO

NOSSA ADORAÇÃO DEVE SER BASEADA EM NOSSA
CRIAÇÃO → REDENÇÃO → RESTAURAÇÃO

DEUS SE ESCONDE MAS NÃO É AUSENTE - FAZ PARTE DA SANTIDADE;
DEUS SE OCULTA PARA SALVAR E RESTAURAR

DEUS É ÍNTIMO, MAS NÃO ACEITA IRREVERÊNCIA

DEUS ENTRA NA HISTÓRIA DO MUNDO E EM NOSSA HISTÓRIA PESSOAL
A PRESENÇA DIVINA É CONTÍNUA
ESSA PRESENÇA NOS DÁ A ESPERANÇA ESCATOLÓGICA

SER CONHECIDO POR DEUS REDEFINE NOSSA IDENTIDADE

A ADORAÇÃO VERDADEIRA DEPENDE DE CONHECER A DEUS

SANTIDADE EXIGE HUMILDADE PERANTE DEUS

CONHECER A DEUS TRANSFORMA AS RELAÇÕES HUMANAS
A VIDA CRISTÃ É UMA RESPOSTA À REVELAÇÃO QUE DEUS FAZ DE SI MESMO.

O PROBLEMA DESSA SEMANA:
O MUNDO POSSUI UMA VISÃO DISTORCIDA DO CARÁTER DE DEUS.

O DESENVOLVIMENTO DO AUTOR:

DOMINGO: **A DISTORÇÃO DO CARÁTER DE DEUS** – SATANÁS;
ESSE ERRO PRECISA SER CORRIGIDO

SEGUNDA: **DEUS É SANTO** – O FUNDAMENTO MORAL;
A ESSÊNCIA DIVINA PRECISA SER MOSTRADA

TERÇA: **DEUS É AMOR** – A ESSÊNCIA RELACIONAL DE DEUS;
TODA A ESSÊNCIA DO CARÁTER DE DEUS

QUARTA: **DEUS É CRIADOR** – SEPARADO, MAS PRÓXIMO;
DEVEMOS REVELAR QUEM DEUS É E COMO AGE NO MUNDO

QUINTA: **DEUS É REVELADO EM CRISTO** – EMANUEL;
O MUNDO CONHECERÁ BEM A DEUS QUANDO ELE FOR
REVELADO PLENAMENTE EM NOSSAS VIDAS

SEXTA: **CONHECER A DEUS TRANSFORMA VIDAS** – SERVIÇO;
PARA QUE OUTROS CONHEÇAM A DEUS A NOSSA
VIDA PRECISA SER PLENAMENTE TRANSFORMADA

“ATÉ AQUI NOS AJUDOU O SENHOR” – 1 SAMUEL 7:12

sDg